



FRANȚA

Paris și împrejurimi. Turul complet al unui vis

Moulin Rouge – Montmartre – Cartierul Latin – Notre Dame – Grădinile Tuileries – Trocadéro – Turnul Eiffel – Champs-Élysées – Arc de Triomphe – Grand Palais – Domul Invalizilor – Giverny – Versailles – Reims – Champagne – Chantilly

870€

/persoană în cameră dublă/program

DATE DE PLECARÉ

- 24.06, 1.07, 8.07, 15.07, 22.07, 29.07, 5.08, 12.08, 19.08, 26.08.2026

TARIFUL INCLUDE

- 7 nopți cazare la hotel 3* în Paris
- Mic dejun și cină însoțită de apă și un pahar de vin
- Transport avion București – Paris – București (zbor direct)
- Taxele de aeroport
- Transfer aeroport–hotel–aeroport
- Tur panoramic și pietonal Moulin Rouge, Montmartre și Bazilica Sacré-Cœur
- Transport autocar/ microbuz clasificat la destinație
- Asistență turistică limba română

EXCURSII OPȚIONALE

- Paris istoric: Cartierul Latin – Notre-Dame – Tuileries: 40 €/ prs
- Paris iconic: Turnul Eiffel – Champs-Élysées – Sena: 40 €/ prs
- Chantilly: 55 €/ prs
- Giverny și Versailles: 70 €/ prs
- Castelele de pe Valea Loarei – Chambord și Chenonceau: 70 €/ prs
- Champagne și Reims: 60 €/ prs
- **Reducere 10%** la pachet excursii opționale pentru achiziționarea în avans, din țară, a minim 3 excursii
- Intrările la obiectivele turistice nu sunt incluse

Asigurare călătorie: 12 € - 50 €/ prs
 Loc preferențial autocar: 25 €/ prs
 Cost protect: 18 €/ prs

Parisul suferă de o mare nedreptate. Fiind o destinație atât de populară, mulți dintre noi au impresia că îl știu deja pe de rost, când în realitate, mai sunt atâtea de descoperit. Așa că, îi facem dreptate! Facem totul ca la carte, o luăm în ordine și en détail: vedem toate obiectivele iconice, priveliștile din filme, împrejurimile faimoase și toate secretele tipic pariziene peste care dăm la tot pasul. 7 zile de neratat pentru cei care vizitează orașul pentru prima dată, dar și pentru cei care simt că încă nu au văzut totul.

Ce te va încânta în această călătorie

- Inconfundabilele: Turnul Eiffel, Notre-Dame, Sacré-Cœur, bulevardele și grădinile iconice
- Cele mai faimoase castele de pe Valea Loarei, Chambord și Chenonceau
- Versailles, atât de grandios, o demonstrație de forță și imaginație
- Giverny, satul, grădina și casa lui Monet, locul de naștere al celebrilor Nuferi
- Degustarea de șampanie chiar în Champagne
- Chantilly, cu artă fină și o cremă și mai fină de desert

Bonjour, Paris! Qu'est que vous avez préparé pour nous? Aterizăm și ne urcăm rapid în autocarul care ne va duce la cazare. Hotelul este ales strategic, chiar la intrarea în capitală, aproape și de centru, dar și de restul atracțiilor pe care urmează să le vizităm. Profităm de drum ca să ascultăm recomandările ghidului și să facem cunoștință cu restul colegilor de călătorie. Dacă nu ai făcut asta deja de acasă, acum e momentul perfect să alegi excursiile opționale care ți se potrivesc cel mai bine.

Excursii gratuite

👉 Moulin Rouge, Montmartre și Bazilica Sacré-Cœur

O luăm la pas printr-o zonă boemă de care ne îndrăgostim instant. Montmartre, cartierul artiștilor, se lasă explorat, dar nu își dezvăluie niciodată toate secretele și poveștile. Atâtea biografii impresionante își au cel puțin un capitol aici, pe străduțele pe care ne plimbăm agale chiar noi. Ne vedem ajunși și la Bazilica Sacré-Cœur, cocoțată ca un exponat prețios pe colina orașului. De aici vedem una dintre cele mai spectaculoase panorame pariziene și nici nu mai pare atât de greu să ne punem în pielea pictorilor, poezilor și muzicienilor care au văzut acest loc și și-au găsit inspirația și refugiul. Seara se așterne, iar atmosfera se schimbă, cu terase cochete care se umplu de turiști și localnici care povestesc la un pahar de vin sau savurează o cină lejeră. Treceți și pe la inconfundabilul Moulin Rouge și încheiem seara cu tot felul de picanterii și anecdote adunate de prin toate vremurile. Vizita se va realiza în prima zi de program.

LOCURI PREFERENȚIALE

- **Nou!** Supliment loc preferențial autocar: 25 €/ persoană.
- Locurile preferențiale sunt disponibile doar pentru primele 3 banchete din autocar.
- Aceste locuri pot fi selectate exclusiv în momentul rezervării și nu pot fi adăugate ulterior sau pe o rezervare deja existentă.

NOTE EXCURSII OPȚIONALE

- Tarifele includ ghidaj în limba română și transport cu autocar/microbuz clasificat pe traseul indicat.
- Tarifele nu includ intrări la obiective turistice, plimbări cu barca, degustări sau mese de prânz, cu excepția cazurilor în care este menționat altfel.
- Obiectivele turistice menționate se vizitează doar la exterior.
- Prețurile билетelor de intrare sunt valabile la data publicării programului și au caracter informativ. Acestea pot suferi modificări, independente de agenția de turism.
- Grupul minim pentru organizarea excursiilor este de 20 persoane.
- Excursiile opționale pot fi achitate online, în agenție sau la ghid (la destinație doar în numerar, fără aplicarea reducerilor).
- Ultima dată de achiziționare a excursiilor opționale cu reducere, este la plata finală, cu 21 zile înainte de data de începere a programului turistic.

TARIFUL NU INCLUDE

- Taxă stațiune: 6 €/ zi/ persoană, se achită direct la hotel (valoarea este cea valabilă la data publicării programului, însă poate suferi modificări independente de agenția de turism)
- Asigurare medicală de călătorie și asigurare storno
- Intrări la obiectivele turistice
- Mese de prânz
- Excursii opționale

Excursii opționale

👉 Cartierul Latin, Notre Dame, Grădinile Tuileries, Place de la Concorde și Galeries Lafayette: 40 €/ persoană

Istorie și cultură. Despre asta vorbim astăzi toată ziua. Începem plimbarea în Cartierul Latin, zona universitară a Parisului, unde vedem cu ochii noștri celebra Sorbona. Tot felul de librării și cafele ne fac cu ochiul pe drumul nostru către Île de la Cité, leagănul antic al Parisului, o insulă situată chiar în mijlocul Senei. Intrăm în Notre-Dame și ne lăsăm copleșiți de una dintre cele mai fascinante catedrale din lume, de frumusețea detaliilor și de poveștile pe care le adăpostește acest loc plin de mister. Vizităm și Sainte-Chapelle, un loc în care sticla vitraliilor și lumina naturală ne vor oferi un spectacol care ne va impresiona pentru multă vreme de acum încolo. Următoarea oprire este în fața Muzeului Luvru, cel mai mare muzeu de artă din lume și una dintre cele mai iconice clădiri din tot Parisul. Mai mergem puțin de tot și ne odihnim pe scaunele verzi din Grădinile Tuileries, atât de celebre și ele. Printre statui și vegetație, descoperim o versiune liniștită și fermecătoare a localnicilor care se bucură de promenadă. Nu ne mai rămâne decât să traversăm Place de la Concorde, unde ghidul ne va povesti câte în lună și în stele despre fiecare clădire în parte. Așa ajungem și la Galeriile Lafayette, unde merită să ne bucurăm de timp liber.

👉 Turnul Eiffel, Champs-Élysées, marile palate și Sena: 40 €/ persoană

Ziua de astăzi este dedicată acelor obiective care îți vin prima dată în minte atunci când spui Paris. Oricât de des auzi de ele, oricât de multe poze și filmări ai vedea, chiar și dacă ai locui aici zi de zi, tot nu ai avea cum să te sature de ele. Începem ziua în Trocadéro, unde ne facem o idee de ansamblu asupra întregului oraș. Prima oprire? Turnul Eiffel, simbolul suprem al capitalei, poate chiar al întregii țări. Și da, dacă îți dorești, se poate urca până în vârf! Continuăm cu o plimbare pe celebrul bulevard Champs Élysées, cu modă și rafinament la tot pasul, uneori expus în vitrine de lux, alteori direct purtat la o cafea cochetă de personaje stilate din toată lumea. Ajungem și la Arcul de Triumf, un monument impunător, dedicat marilor momente din istoria Franței, dar pe care nu avem cum să nu îl comparăm cu cel de acasă. Aflăm cât de important este și Mormântul Soldatului Necunoscut, un simbol impresionant care rămâne ca un ecou în inimile tuturor. Schimbăm puțin registrul și ne amintim cât de fastuos și optimist poate fi Parisul secolului XX, admirând exterioarele de la Grand Palais și Petit Palais. Traversăm și Podul Alexandre III, văzut în atât de multe filme și reclame încât avem impresia că am mai fost aici de 1000 de ori. Admirăm Sena, facem cele mai reușite poze și ne luăm un moment să respirăm parfumul autentic din mijlocul capitalei. Ultima oprire este la Domul Invalizilor, unde cupola aurită ascunde capitole întregi de istorie militară care nu au cum să nu te impresioneze. Ce zi plină am avut, dar și foarte frumoasă!

👉 Chantilly: 55 €/ persoană

Spui Chantilly, spui "crème de la crème". Și nu ne gândim doar la desertul renumit. Acest oraș se dovedește elegant și select, cu un domeniu princiar impunător, hipodrom celebru și multă, multă artă. Mergem la Castelul Chantilly, ridicat și restaurat de fiul ultimului rege al Franței, Henri d'Orléans. Aici totul este prețios, de la mic la mare, de la cea mai banală piesă de mobilier, până la cea mai somptuoasă sală de bal, iar biblioteca castelului pur și simplu îți taie respirația. Nici grădinile nu sunt mai prețioase, iar varietatea de stiluri în care sunt amenajate diferite colțuri ne oferă tot felul de oportunități de fotografie de care trebuie să profităm. Un alt punct de atracție este complexul Les Grandes Écuries, celebrele grajduri princiare. Descoperim totul despre pasiunea aristocrației franceze pentru caii de rasă și despre spectacolele de senzație care au făcut

CONDIȚII DE CĂLĂTORIE

- Este necesară prezența la aeroport cu 3 ore înainte de ora decolării. Check-inul se face la aeroport și este oferit gratuit.
- Orar de zbor (informativ, valabil la data publicării programului):
 - Otopeni → Paris: plecare 10:10, sosire 12:20 (3h 10m)
 - Paris → Otopeni: plecare 13:05, sosire 16:55 (2h 50m)
- Fiecare pasager are inclus:
 - 1 bagaj de cală de până la 20 kg;
 - 1 bagaj de mână (40x30x20 cm) cu greutatea maximă de 7 kg.
- Orarul de zbor poate suferi modificări privind ora sau durata călătoriei. În cazul zborurilor directe, există posibilitatea introducerii unei escale.
- Informații actualizate de călătorie sunt transmise de agenție cu 3 zile înainte de plecare.
- Agenția de turism nu este responsabilă de eventualele modificări ale zilelor sau orarului zborurilor, operate de companiile aeriene și nici pentru eventualele modificări ale programului survenite datorită acestora.
- Deși depunem toate eforturile pentru a respecta itinerariul prezentat, în anumite situații (condiții meteo nefavorabile, drumuri închise etc.) pot apărea modificări de traseu sau de ordine a vizitelor, fără a se afecta structura generală a programului.
- Grupul minim pentru organizarea programului este de 30 persoane.
- Plata se face în euro sau în lei, la cursul BNR din ziua plății + 2%.
- Tarifele pot suferi modificări, fără notificare prealabilă, în funcție de variații ale taxelor, ale prețului combustibilului sau de inflație.
- Plata intrărilor la obiectivele turistice se face la destinație.
- Programul este destinat persoanelor cu mobilitate medie, care se simt confortabil cu deplasări zilnice moderate, cu urcarea și coborârea scârilor sau a pantelor ușoare.

înconjurul planetei. Ultima oprire este de neratat, la cofetărie! Aici ne așteaptă un desert delicat, servit alături de celebra cremă Chantilly, preparată ca la carte, după rețeta originală. Fiecare se bucură cum vrea de timpul liber rămas, iar într-un loc atât de frumos, nici nu-i greu să găsești ceva care să te încânte.

👉 Versailles și Giverny: 70 €/ persoană

Ca orice parizian veritabil, plecăm din Paris pentru o mică escapadă în afara orașului. Mergem la Versailles, probabil cea mai cunoscută reședință regală a Europei. Cu o istorie tumultuoasă și uluitoare, cu 700 de camere care găzduiesc tot felul de secrete și grădini fanteziste în care s-au plimbat personaje reale sau nu, Versailles se dovedește copleșitor. Construit de Regele Soare cu scopul de a demonstra măreția monarhiei franceze din sec. 17, palatul face întocmai chiar și astăzi și transformă turul nostru într-o adevărată călătorie în timp. Ne putem închipui cu ușurință balurile și discursurile din Sala Oglinzilor, dar și de ce multe detalii ale palatului au ajuns sursă de inspirație pentru multe alte reședințe regale. Nici exteriorul nu se lasă mai prejos, labirintul grădinilor oferindu-ne o serie de priveliști pe care chiar că nu mai avem unde să le vedem altundeva.

A doua parte a zilei ne găsește în Giverny, unde urmează să descoperim o lume cu totul diferită față de cea de la palat. Satul pitoresc din Normandia se remarcă datorită pictorilor impresionisti care au fost atrași aici. Printre aceștia, cel mai celebru este clar Claude Monet. Îi vizităm casa, locul în care acesta a trăit timp de 43 de ani, conservată atât de bine încât ai impresia că pictorul ar putea apărea oricând, căutându-și vreo pensulă sau chiar inspirația. Aici vedem și grădina celebrilor lui "Nuferi", cu detalii atent alese, iaz și pod japonez.

👉 Castelele de pe Loire – Chambord și Chenonceau: 70 €/ persoană

Oare cum arăta înalta societate a Franței de acum 1000 de ani? Valea Loarei, are răspunsul, conservat în timp și în piatră, în cele peste 300 de castele ce încă mai păzesc cursul râului. Oprim la Chambord, de departe cel mai mare și mai impresionant castel de aici. Renascentist, cu o scară în dublă spirală până la ultimul nivel, 426 de camere și 282 de șeminee, e greu de închipuit dimensiunea acestei capodopere până să te afli la fața locului. Următoarea oprire nu se lasă mai prejos și impresionează prin eleganță și detalii. Construit direct pe apă, cu arcade perfecte ce se reflectă în apa râului, Chenonceau pare rupt din basme, dar și din visele arhitecților din orice vreme. Iar dacă numele oficial nu îți sună cunoscut, probabil porecla de Château des Dames este ceva mai familiară, istoria castelului fiind șlefuită de o serie de femei puternice ale căror realizări și contribuții le vom afla chiar de la ghidul nostru. Seara ne găsește cum ne-am obișnuit deja, în frumosul Paris.

👉 Champagne și Reims: 60 €/ persoană

Ce tur ar mai fi acesta dacă nu am merge și în regiunea în care s-a născut unul dintre cele mai de seamă simboluri ale Franței, șampania? Treceam pe lângă câmpuri domoale, sate liniștite și dealuri cu vii de soi, până ajungem în inima regiunii Champagne, în orașul Reims. Descoperim centrul istoric, reconstruit după Războaiele Mondiale, împânzit de cafenele art-deco și restaurante care fac furori. Ajungem și la Notre-Dame de Reims, o catedrală gotică monumentală, locul în care 34 de suverani ai Franței și-au început domnia, acesta fiind și motivul pentru care Reims se mai numește și "orașul încoronării". În apropiere ne așteaptă și Bazilica Saint-Remi, pe lângă nu avem cum să trecem fără să o admirăm. Vizita orașului nu ar fi completă fără să mergem la una dintre casele de șampanie sau la o cramă locală (în funcție de disponibilitate). Aflăm în teorie cum se face șampania, de la culesul strugurilor și crearea unei rețete, până la îmbutelierea care vine cu o grămadă de ritualuri și rigori. Iar în practică, abia aici vine partea cea mai bună, degustăm șampania! Facem o vizită și la magazinul cramei, iar apoi profităm de niște timp liber în acest oraș magnific.

Campanile Prime – Paris Porte d'Italie 3★

www.paris-sud-porte-ditalie.campanile.com/

REDUCERI & SUPLIMENTE

- Supliment Single: 350 €
- Persoanele cu vârsta sub 55 ani, care nu sunt însoțite de un participant peste 55 ani, achită un supliment de 50 €/ persoană.

OBSERVAȚII

- Tariful afișat este valabil pentru un loc în cameră dublă.
- Partajele pot fi onorate. Dacă dorești să împarți camera cu un alt turist, agenția va face repartizarea aleatoriu, în funcție de disponibilitatea celor care au optat pentru această variantă.
- Clasificarea pe stele a unităților de cazare este cea oficială din țara vizitată și respectă standardele locale.
- Hotelul menționat în acest program poate fi modificat, agenția oferind o alternativă similară. În acest caz, locația, facilitățile hotelului și dotările camerelor pot suferi modificări.
- Imaginile prezentate în acest program sunt cu caracter informativ.
- Repartizarea camerelor se face la recepția hotelului. Dacă există neclarități legate de amplasarea sau aspectul camerei, acestea se soluționează direct la recepție, cu sprijinul reprezentantului agenției.

BILETE DE INTRARE

- Turnul Eiffel (acces cu lift până la nivelul 2) – 37 € | Palatul Versailles – 30 € | Casa și Grădinile Monet – 15 € | Castel Chambord – 20 € | Castel Chenonceau – 20 € | Castelul Chantilly – 18 €

Localizare

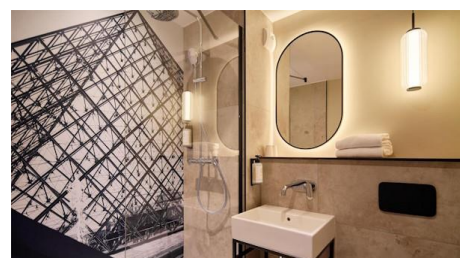
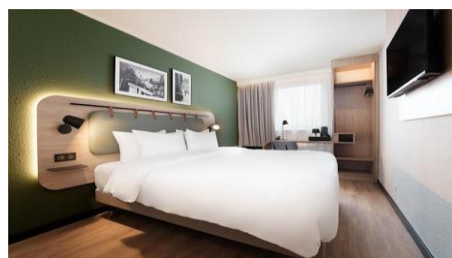
În partea de sud a Parisului, hotel Campanile Prim – Paris Porte d'Italie este situat la intrarea în capitală, oferind acces rapid către centrul Parisului și principalele atracții ale orașului.

Facilitățile hotelului

Hotelul dispune de restaurant propriu, unde sunt servite preparate din bucătăria internațională și franceză și o terasă pentru mese în aer liber atunci când vremea permite. Barul hotelului este un spațiu potrivit pentru relaxare după o zi petrecută vizitând. Internetul wireless este disponibil gratuit în toate zonele.

Facilitățile camerelor

Camerele au un design modern și sunt dotate cu aer condiționat, telefon, televizor cu ecran plat și canale prin satelit, birou, facilități pentru prepararea ceaiului și cafelei și internet wireless gratuit. Băile private includ duș, articole de toaletă gratuite și uscător de păr.



Prezentul program este parte integrantă a contractului de prestări servicii.

Află mai multe pe
christiantour.ro/seniorvoyage

 [Clubul Senior Voyage](#)