



PORTUGALIA

Portugalia, parfumată ca vinul de Porto

Lisabona – Aveiro – Coimbra – Porto – Tomar – Fátima – Mănăstirea Batalha – Óbidos

720€

/ persoană în cameră dublă/ program

plecări din Cluj–Napoca

DATE DE PLECARÉ

- 11.06, 3.09.2026
- supliment 3.09: 30 €/ persoană

TARIFUL INCLUDE

- 7 nopți cazare la hotel 3* în Figueira da Foz
- Mic dejun și cină însoțită de apă și un pahar de vin
- Transport avion Cluj Napoca – Lisabona – Cluj Napoca (zbor direct)
- Transfer aeroport–hotel–aeroport
- Tur panoramic de Lisabona
- Transport autocar/ microbuz clasificat la destinație
- Asistență turistică în limba română

EXCURSII OPȚIONALE

- Aveiro și Coimbra: 55 €/ persoană
- Porto: 65 €/ persoană
- Lisabona: 65 €/ persoană
- Óbidos și Mănăstirea Batalha: 55 €/ persoană
- Tomar și Fátima: 55 €/ persoană
- **Reducere 10%** la pachetul de excursii opționale pentru achiziționarea în avans, din țară, a

Asigurare călătorie: 12 € - 50 €/ prs
 Loc preferențial autocar: 25 €/ prs
 Cost protect: 18 €/ prs

Vino să descoperim cele mai faimoase locuri care definesc acest paradis din vestul Europei, într-o aventură de o săptămână între Porto și Lisabona. De la sate și orașe istorice, peisaje surprinzătoare până la gastronomie savuroasă, vinuri unice și localnici afectuoși, Portugalia ni se destăinuie ca o gazdă generoasă. O destinație idilică unde vara se prelungește cu aroganță tot anul.

Ce te va încânta în această călătorie

- Un tur relaxat pe canalele din Aveiro la bordul unui moliceiro, ambarcațiunea tradițională a orașului
- O călătorie cu emblematicul tramvai galben al Lisabonei prin cartierul Alfama
- Una dintre cele mai vechi universități ale lumii în Coimbra - cândva capitala Portugaliei
- Un pahar de porto, chiar la el acasă, în orașul Porto
- Vizita la celebra Mănăstire Batalha, cu arhitectură remarcabilă și de o serenitate cu totul aparte
- O audiție de fado, muzică tradițională lusitană
- Savoarea preparatelor culinare de pe coasta Portugaliei

Lisabona, bine te-am găsit! După ce vei ateriza, ghidul te va întâmpina și vom începe împreună această aventură minunată. Ne îndreptăm spre cartierul nostru general din Figueira da Foz, stațiune populară printre turiștii portughezi de peste un secol, în prezent devenită populară și printre turiști din alte țări, la un complex hotelier cu plaja proprie. Plaja generoasă și cazino-ul de aici sunt completate de cafenele și magazine pline de farmec local, indiferent de sezon. Pe drumul cu autocarul ne familiarizăm cu programul de activități pentru următoarele zile. Ai ocazia să decizi ce excursii opționale ți se potrivesc, dacă nu ai făcut-o încă și să te cunoști cu ceilalți călători care ne însoțesc.

Excursii gratuite

👉 Tur panoramic de Lisabona

Luăm un prim contact cu Lisabona printr-un tur panoramic prin care descoperim Podul Vasco da Gama și Parcul Națiunilor, construit cu prilejul expoziției mondiale din 1998, parc în care se află Gara Oriente, Ocenariu, Pavilionul Cunoașterii, Pavilionul Portugaliei, Turnul Vasco da Gama și telecabinele care merg de-a lungul fluviului Tajo. Atmosfera locului este de poveste, iar străzile pitorești animate de o forfotă pașnică. Lisabona are foarte multe de oferit. Nu o spunem doar noi, ci și sutele de mii de vizitatori care o vizitează în fiecare an. Deci, facem așa cum trebuie și promitem să revenim în excursia opțională de o zi dedicată capitalei. Turul panoramic se va realiza fie în prima zi de program, în drum de la aeroport spre hotel sau în ultima zi, înainte de transferul la aeroport.

LOCURI PREFERENȚIALE

- **Nou!** Supliment loc preferențial autocar: 25 €/ persoană.
- Locurile preferențiale sunt disponibile doar pentru primele 3 banchete din autocar.
- Aceste locuri pot fi selectate exclusiv în momentul rezervării și nu pot fi adăugate ulterior sau pe o rezervare deja existentă.

NOTE EXCURSII OPȚIONALE

- Tarifele includ ghidaj în limba română și transport cu autocar/ microbuz clasificat pe traseul indicat.
- Tarifele nu includ intrări la obiective turistice, plimbări cu barca, degustări sau mese de prânz, cu excepția cazurilor în care este menționat altfel.
- Obiectivele turistice menționate se vizitează doar la exterior.
- Prețurile билетelor de intrare sunt valabile la data publicării programului și au caracter informativ. Acestea pot suferi modificări, independente de agenția de turism.
- Grupul minim pentru organizarea excursiilor este de 20 persoane.
- Excursiile opționale pot fi achitate online, în agenție sau la ghid (la destinație doar în numerar, fără aplicarea reducerilor).
- Ultima dată de achiziționare a excursiilor opționale cu reducere, este la plata finală, cu 21 zile înainte de data de începere a programului turistic.

TARIFUL NU INCLUDE

- Taxă stațiune: 2 €/zi/persoană, se achită direct la hotel (valoarea este cea valabilă la data publicării programului, însă poate suferi modificări independente de agenția de turism)
- Asigurare medicală de călătorie și asigurare storno
- Intrări la obiectivele turistice
- Mese de prânz
- Excursii opționale
- Aparat audio pentru tururile ghidate: 4 €/ zi/ persoană

Excursii opționale

👉 Aveiro și Coimbra: 55 €/ persoană

Aveiro, unul dintre cele mai frumoase orașe ale Portugaliei este adesea supranumit "Veneția portugheză", datorită ambarcațiunilor tradiționale ale orașului pictate în culori vii, care seamănă cu gondolele (*moliceiros*), a podurilor arcuite și a rețelei de canale pitorești. Primul lucru pe care îl putem face este să urcăm la bordul unui *moliceiro* (extracost), pentru un tur relaxat pe canale. Ne vom petrece restul timpului explorând centrul vechi, încercând mâncarea tipic portugheză într-unul dintre numeroasele restaurante de lângă piața de pește și degustând dulciurile tradiționale ale orașului - *ovos moles*, deliciu inventat de calugărițele din cetate în urmă cu secole. Urmând coasta Atlanticului, la 13 km descoperim frumoasa stațiune Costa Nova, faimoasă pentru casele tradiționale (*palheiros*) vopsite în dungii verticale și orizontale viu colorate.

Apoi ne îndreptăm spre Coimbra, prima capitală a Regatului Portugaliei în perioada Evului Mediu și gazda celei mai vechi universități din lume. Clădirea Universității domină orizontul, iar alte clădiri monumentale stau mărturie moștenirii regale a orașului. Facem o vizită în complexul universitar ridicat în secolele XVI-XVII, după care ne bucurăm de un tur al orașului vechi. Vom întâlni studenți la fiecare pas pe străzile înguste, tineri îmbrăcați în pelerine negre, în timp ce atmosfera este întregită de muzica fado, cântată de muzicieni stradali.

Cost suplimentar, se achită la destinație: 15 €/ persoană, plimbarea cu moliceiro.

👉 Porto: 65 €/ persoană

Doar gândul la faima vinului de Porto ar fi de ajuns să sărim din pat și să ne pregătim cum se cuvine pentru această excursie. Un oraș eminent romantic, așezat pe malurile râului Douro și al doilea ca mărime din Portugalia, Porto este o destinație îndrăgită atât de către iubitorii de vinuri alese, de gurmanzi, de cupluri îndrăgostite și de celebrități din toată lumea. La sosire, vom face un tur la pas prin hățșul de alei întortocheate, scări încrucișate, biserici baroce și poduri maiestuoase. Vom explora centrul orașului, poposind la punctele arhitecturale emblematic: Palácio da Bolsa, Avenida dos Aliados, Turnul Clérigos și Librăria Lello, cea care a inspirat-o pe celebra autoare a cărților Harry Potter. Apoi intrăm în cartierul Ribeira, patrimoniu UNESCO, un loc care ne va cuceri inimile cu labirintul său de străduțe în zig-zag, care se întinde până la râul Douro. Avem ocazia de a experimenta o croazieră pe râu (extracost) și admira îndrăgitele *rabelos* – bărcile tradiționale utilizate pentru transportul butoaielor de vin Porto dinspre podgoriile din Valea Douro până la cramele vechi de secole din port. La final, ce putem face mai bine decât să savurăm faimosul vin de Porto, la o cramă din Vila Nova de Gaia?

Cost suplimentar pentru cine dorește, se achită la destinație: 20 €/ persoană, croaziera pe la cele 6 poduri; 3 €/ persoană, bilet intrare Catedrala din Porto.

👉 Lisabona: 65 €/ persoană

Dedicăm această zi capitalei Portugaliei. Un tablou unic de arhitectură uluitoare, restaurante excelente și accesibile, străzi lătrualnice pitorești și aerul sărat al Atlanticului – vei avea sentimentul lîmpede că te afli pe marginea Europei. Lisabona este considerat orașul celor șapte coline, însă monumentul de pe vârful cel mai vizibil este fără nicio îndoială Castelo Sao Jorge. Principalele districte de interes pentru vizitatori sunt centrul Baixei, Chiado, Bairro Alto și Alfama. Către vest se întinde Belém-ul, un loc care nu trebuie ratat și punctul de start al turului nostru. Vizităm Turnul Belém, emblematică structură fortificată

CONDIȚII DE CĂLĂTORIE

- Este necesară prezența la aeroport cu 3 ore înainte de ora decolării. Check-inul se face la aeroport și este oferit gratuit.
- Orar de zbor (informativ, valabil la data publicării programului):
 - Cluj Napoca → Lisabona: plecare 15:00, sosire 17:35 (4h 35m)
 - Lisabona → Cluj Napoca: plecare la 18:15, sosire la 00:25 (4h 10m)
- Fiecare pasager are inclus:
 - 1 bagaj de cală de până la 20 kg;
 - 1 bagaj de mână (40x30x20 cm) cu greutatea maximă de 7 kg.
- Orarul de zbor poate suferi modificări privind ora sau durata călătoriei. În cazul zborurilor directe, există posibilitatea introducerii unei escale.
- Informații actualizate de călătorie sunt transmise de agenție cu 3 zile înainte de plecare.
- Agenția de turism nu este responsabilă de eventualele modificări ale zilelor sau orarului zborurilor, operate de companiile aeriene și nici pentru eventualele modificări ale programului survenite datorită acestora.
- Deși depunem toate eforturile pentru a respecta itinerariul prezentat, în anumite situații (condiții meteo nefavorabile, drumuri închise etc.) pot apărea modificări de traseu sau de ordine a vizitelor, fără a se afecta structura generală a programului.
- Grupul minim pentru organizarea programului este de 30 persoane.
- Plata se face în euro sau în lei, la cursul BNR din ziua plății + 2%.
- Tarifele pot suferi modificări, fără notificare prealabilă, în funcție de variații ale taxelor, ale prețului combustibilului sau de inflație.
- Plata intrărilor la obiectivele turistice se face la destinație.
- Programul este destinat persoanelor cu mobilitate medie, care se simt confortabil cu deplasări zilnice moderate, cu urcarea și coborârea scârilor sau a pantelor ușoare.

proiectată inițial ca far, cu rol important în descoperirile geografice ale portughezilor pe mare. În apropiere oprim la vasta și spectaculoasa Mănăstire Jeronimos, construită pentru a comemora întoarcerea lui Vasco de Gama din India și inclusă pe lista UNESCO. După atâta explorare, ne răsfățăm cu o porție delicioasă de Pasteis de Belém, faimos desert portughez, într-o cofetărie celebră. După momentul dulce, continuăm vizita cu un tur panoramic care ne dă ocazia să bifăm câteva repere arhitecturale și istorice de seamă: Biserica Estrela, Piața Marques de Pombal, Bulevardul Liberdade și Piața Restaurării Independenței. Timp liber la dispoziție pentru a explora în continuare cartierele fermecătoare ale orașului, restaurantele tradiționale sau bulevardele cu multe magazine. De neratat este colina Alfama, în care pierzi orice simț al direcției și pătrunzi literalmente în sufletul orașului. Evident, nu poți spune că ai fost în Lisabona dacă n-ai urcat sau măcar fotografiat cu unul dintre faimoasele tramvaie galbene, emblematice pentru capitală.

👉 Óbidos și Mănăstirea Batalha: 55 €/ persoană

Azi ne propunem să vedem Óbidos, descris adesea drept cel mai romantic sat medieval din Portugalia, una dintre cele șapte minuni ale Portugaliei, supranumit și Orașul Reginelor. Înconjurat de ziduri cu creneluri impresionane, în mijlocul orașului se înalță palatul regal construit de mauri. Óbidos ne amintește de singura regină portugheza care a fost sanctificată. Explorăm centrul vechi, palatul regal și obiectivele turistice de top ale orașului. Intrăm într-o biserică istorică ce a renăscut ca librărie modernă și facem o pauză pentru a degustarea lichiorul tradițional Ginjinha, servit în pahare de ciocolată și alte bunătăți locale.

După-amiază plecăm spre Mănăstirea Batalha, parte a Patrimoniului Mondial UNESCO, una dintre cele mai de seamă comori naționale ale Portugaliei și printre cele mai reprezentative obiective arhitecturale în stil gotic din Peninsula Iberică. Mănăstirea are o anumită magie cu ornamentele sale complexe, manueline și structura acoperișului nefinalizată, a Capelei sugestiv denumită *Imperfeitas*. Aceasta reușește să uimească anual mii de turiști care vin în pelerinaj la Batalha.

Cost suplimentar, se achită la destinație: 15 €/ persoană, bilet intrare Mănăstirea Batalha.

👉 Tomar și Fátima: 55 €/ persoană

Tomar este unul dintre cele mai pline de farmec orășele din Portugalia, care cucerește de la prima vedere. Însă ceea ce face ca Tomar să fie cu adevărat extraordinar este Mănăstirea Ordinul lui Hristos, ansamblu arhitectural monahal cu totul aparte, care a fost la origine o fortăreață a ordinului Templierilor în secolul al XII-lea. Misteriosul ordin al templierilor deținea o putere enormă în Portugalia secolelor XII-XVI și a finanțat expedițiile care au dus la marile descoperiri ale epocii. Mănăstirea este expresia împietrită a măreției, fondată în 1160 de Marele Maestru al Templierilor.

Următoarea noastră destinație Fátima, este unul dintre cele două locuri de pelerinaj din Europa – consfințite de Papalitate – în care și-a făcut apariția Fecioara Maria în 1917, în fața a trei copii din satul din apropiere. Pe pajiștile de odinioară, acum se înalță două biserici impresionante ca frumusețe și ca mărime. Pentru catolici, Fátima este unul din locurile de pelerinaj cele mai de seamă, iar o vizită aici ne oferă o idee despre dimensiunea culturii religioase a acestei țări profund catolice.

Cost suplimentar, se achită la destinație: 15 €/ persoană, bilet intrare Convento de Cristo din Tomar.

Costa de Prata Hotel 3★

www.costadeprata.com

REDUCERI & SUPLIMENTE

- Supliment Single: 140 euro
- Persoanele cu vârsta sub 55 ani, care nu sunt însoțite de un participant peste 55 ani, achită un supliment de 50 €/ persoană.

OBSERVAȚII

- Tariful afișat este valabil pentru un loc în cameră dublă.
- Partajele pot fi onorate. Dacă dorești să împarți camera cu un alt turist, agenția va face repartizarea aleatoriu, în funcție de disponibilitatea celor care au optat pentru această variantă.
- Clasificarea pe stele a unităților de cazare este cea oficială din țara vizitată și respectă standardele locale.
- Hotelul menționat în acest program poate fi modificat, agenția oferind o alternativă similară. În acest caz, locația, facilitățile hotelului și dotările camerelor pot suferi modificări.
- Imaginile prezentate în acest program sunt cu caracter informativ.
- Repartizarea camerelor se face la recepția hotelului. Dacă există neclarități legate de amplasarea sau aspectul camerei, acestea se soluționează direct la recepție, cu sprijinul reprezentantului agenției.

Localizare

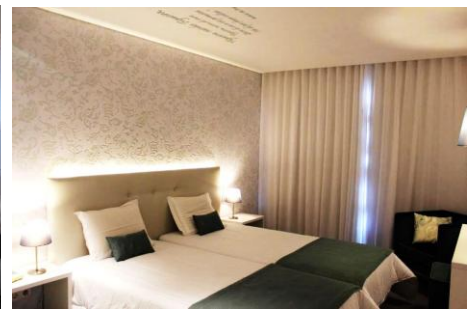
Hotelul se bucură de o locație excelentă în Figueira da Foz, la 500 m depărtare de Fortul Santa Catarina și 280 m de Cazinoul Figueira. Plaja Claridade se află la 200 m depărtare față de hotel, astfel că turiștii se pot bucura oricând de o baie în mare. Atracțiile principale din Figueira da Foz sunt plaja generoasă și cazino-ul, completate de restaurante, cafenele și magazine de suveniruri pline de farmec local, indiferent de sezon.

Facilitățile hotelului

Restaurantul oferă preparate specifice Portugaliei, iar oaspeții se pot relaxa cu o băutură la barul hotelului. Accesul WiFi este gratuit în întreaga proprietate.

Facilitățile camerelor

Camerele includ acces gratuit la internet WiFi, aer condiționat, TV prin satelit și telefon. Ferestrele mari oferă multă lumină naturală. Băile private includ articole de toaletă gratuite și uscător de păr.



Prezentul program este parte integrantă a contractului de prestări servicii.

Află mai multe pe
christiantour.ro/seniorvoyage

 [Clubul Senior Voyage](#)