



## PORTUGALIA

# PAȘTE | Portugalia: Lisabona și comorile Sudului

Lisabona – Sintra – Cabo da Roca – Cascais – Tomar – Fátima – Mănăstirea Batalha – Óbidos – Nazaré – Alcobaça

## 740€

/persoană în cameră dublă/program

### PERIOADA

• 8.04.2026 – 15.04.2026

### TARIFUL INCLUDE

- 7 nopți cazare la hotel 3\* în Figueira da Foz
- Mic dejun și cină însoțită de apă și un pahar de vin
- Transport avion București – Lisabona – București (zbor direct)
- Transfer aeroport–hotel–aeroport
- Vizită Cartierul Oriente Lisabona
- Transport autocar/ microbuz clasificat la destinație
- Asistență turistică în limba română

### EXCURSII OPȚIONALE

- Lisabona: 65 €/ persoană
- Sintra, Cabo da Roca și Cascais: 65 €/ persoană
- Óbidos și Mănăstirea Batalha: 55 €/ persoană
- Tomar și Fátima: 55 €/ persoană
- Nazaré și Alcobaça: 55 €/ persoană
- **Reducere 10%** la pachet excursii opționale pentru achiziționarea în avans, din țară, a minim 3 excursii

Asigurare călătorie: 12 € - 50 €/ prs  
 Loc preferențial autocar: 25 €/ prs  
 Cost protect: 18 €/ prs

*Paștele este ocazia perfectă să descoperi cele mai faimoase locuri din paradisul portughez, într-o aventură de o săptămână. De la sate și orașe istorice, la peisaje surprinzătoare și gastronomie savuroasă, Portugalia se dovedește a fi o gazdă generoasă. Sărbătorile Pascale devin o ocazie unică de a experimenta autenticitatea și bogăția culturii portugheze într-un decor îmbietor, irepetabil în restul anului.*

## Ce te va încânta în această călătorie

- O călătorie cu emblematicul tramvai galben al Lisabonei prin cartierul Alfama
- Atmosfera romantică și peisajele fermecătoare din Sintra, oraș regal inclus în patrimoniul UNESCO
- Plimbarea prin labirintul de străduțe vechi și case văruiate din satul literar Óbidos
- Vârfurile spectaculoase ale Atlanticului la Nazaré, renumite pentru cele mai înalte valuri din lume
- Vizita la celebra Mănăstire Batalha, cu arhitectură remarcabilă și de o serenitate cu totul aparte
- Savoarea preparatelor culinare de pe coasta Portugaliei

Lisabona, bine te-am găsit! După ce vei ateriza, ghidul te va întâmpina și vom începe împreună această aventură minunată. Ne îndreptăm spre cartierul nostru general din Figueira da Foz, stațiune populară printre turiștii portughezi de peste un secol, în prezent devenită populară și printre turiști din alte țări, la un complex hotelier cu plaja proprie. Plaja generoasă și cazino-ul de aici sunt completate de cafenele și magazine pline de farmec local, indiferent de sezon. Pe drumul cu autocarul ne familiarizăm cu programul de activități pentru următoarele zile. Ai ocazia să decizi ce excursii opționale ți se potrivesc, dacă nu ai făcut-o încă și să te cunoști cu ceilalți călători care ne însoțesc.

## Excursii gratuite

### 👉 Cartierul Oriente din Lisabona

Farmecul Lisabonei moderne ni se va revela azi în Cartierul Oriente, unde descoperim Podul Vasco da Gama și Parcul Națiunilor, construit cu prilejul expoziției mondiale din 1998. Petrecem câteva ore în această zonă modernă, unde se află Gara Oriente, Ocenariu, Pavilionul Cunoașterii, Turnul Vasco da Gama și telecabinele care se întind de-a lungul fluviului Tajo. Atmosfera locului este de poveste, iar străzile pitorești animate de o forfotă pașnică. Vom avea timp liber pentru plimbări pe malul fluviului, fotografii memorabile și poate o cafea portugheză savurată cu priveliște spre impresionantul Pod Vasco da Gama. Turul se va realiza în ultima zi de program, înainte de transferul la aeroport.

## LOCURI PREFERENȚIALE

- **Nou!** Supliment loc preferențial autocar: 25 €/ persoană.
- Locurile preferențiale sunt disponibile doar pentru primele 3 banchete din autocar.
- Aceste locuri pot fi selectate exclusiv în momentul rezervării și nu pot fi adăugate ulterior sau pe o rezervare deja existentă.

## NOTE EXCURSII OPȚIONALE

- Tarifele includ ghidaj în limba română și transport cu autocar/ microbuz clasificat pe traseul indicat.
- Tarifele nu includ intrări la obiective turistice, plimbări cu barca, degustări sau mese de prânz, cu excepția cazurilor în care este menționat altfel.
- Obiectivele turistice menționate se vizitează doar la exterior.
- Prețurile билетelor de intrare sunt valabile la data publicării programului și au caracter informativ. Acestea pot suferi modificări, independente de agenția de turism.
- Grupul minim pentru organizarea excursiilor este de 20 persoane.
- Excursiile opționale pot fi achitate online, în agenție sau la ghid (la destinație doar în numerar, fără aplicarea reducerilor).
- Ultima dată de achiziționare a excursiilor opționale cu reducere, este la plata finală, cu 21 zile înainte de data de începere a programului turistic.

## TARIFUL NU INCLUDE

- Taxă stațiune: 2 €/ zi/ persoană, se achită direct la hotel (valoarea este cea valabilă la data publicării programului, însă poate suferi modificări independente de agenția de turism)
- Asigurare medicală de călătorie și asigurare storno
- Intrări la obiectivele turistice
- Mese de prânz
- Excursii opționale
- Aparat audio pentru tururile ghidate: 4 €/ zi/ persoană

## Excursii opționale

### 👉 **Lisabona: 65 €/ persoană**

Dedicăm această zi capitalei Portugaliei. Un tablou unic de arhitectură uluitoare, restaurante excelente și accesibile, străzi lăturalnice pitorești și aerul sărat al Atlanticului – vei avea sentimentul limpede că te afli pe marginea Europei. Lisabona este considerat orașul celor șapte coline, însă monumentul de pe vârful cel mai vizibil este fără nicio îndoială Castelo Sao Jorge. Principalele districte de interes pentru vizitatori sunt centrul Baixei, Chiado, Bairro Alto și Alfama. Către vest se întinde Belém-ul, un loc care nu trebuie ratat și punctul de start al turului nostru. Vizităm Turnul Belém, emblematică structură fortificată proiectată inițial ca far, cu rol important în descoperirile geografice ale portughezilor pe mare. În apropiere oprim la vasta și spectaculoasă Mănăstire Jeronimos, construită pentru a comemora întoarcerea lui Vasco de Gama din India și inclusă pe lista UNESCO. După atâta explorare, ne răsăptăm cu o porție delicioasă de Pasteis de Belém, faimos desert portughez, într-o cofetărie celebră. După momentul dulce, continuăm vizita cu un tur panoramic care ne dă ocazia să bifăm câteva repere arhitecturale și istorice de seamă: Biserica Estrela, Piața Marques de Pombal, Bulevardul Liberdade și Piața Restaurării Independenței. Timp liber la dispoziție pentru a explora în continuare cartierele fermecătoare ale orașului, restaurantele tradiționale sau bulevardele cu multe magazine. De neratat este colina Alfama, în care pierzi orice simț al direcției și pătrunzi literalmente în sufletul orașului. Evident, nu poți spune că ai fost în Lisabona dacă n-ai urcat sau măcar fotografiat cu unul dintre faimoasele tramvaie galbene, emblematice pentru capitală.

### 👉 **Sintra, Cabo da Roca și Cascais: 65 €/ persoană**

Astăzi te invităm să pășești într-o lume cu totul aparte, unde natura luxuriantă și capriciile aristocrației portugheze au dat naștere unor locuri de poveste. Prima oprire este Sintra, orașul preferat al regilor, poezilor și al exploratorilor romantici. Vizităm celebrul Palat Pena, cocoțat pe un vârf de munte, un amestec spectaculos de stiluri arhitecturale care, privit de aproape, pare o bijuterie policromă suspendată deasupra norilor. Fiecare ungher spune o poveste, iar priveliștea asupra munților Sintra taie răsuflarea.

Ne continuăm călătoria până la Cabo da Roca, cel mai vestic punct al Europei continentale. Aici, stâncile abrupte se prăvălesc în Atlantic, iar vântul sărat ne învăluie în senzația de libertate absolută. În acest loc unde „pământul se sfârșește și începe marea”, înțelegem de ce marinarii portughezi au fost cei mai curajoși exploratori ai lumii.

Drumul spre Cascais ne poartă de-a lungul unei faleze spectaculoase, cu oprire la Boca do Inferno, formațiune sălbatică sculptată de valuri. În Cascais, stațiune elegantă cândva preferată de familiile regale, explorăm străzile pline de viață, buticurile cochete și plaja aurie. Atmosfera de vacanță domnește permanent în acest fost sat de pescari, iar terasele cu fructe de mare sunt un răsfăț ce nu trebuie ratat.

**Cost suplimentar, se achită la destinație: 10 -13 €/ prs, bilet intrare Palatul și Grădinile Pena.**

### 👉 **Óbidos și Mănăstirea Batalha: 55 €/ persoană**

Azi ne propunem să vedem Óbidos, descris adesea drept cel mai romantic sat medieval din Portugalia, una dintre cele șapte minuni ale Portugaliei, supranumit și Orașul Reginelor. Înconjurat de ziduri cu creneluri impresionane, în mijlocul

## CONDIȚII DE CĂLĂTORIE

- Este necesară prezența la aeroport cu 3 ore înainte de ora decolării. Check-inul se face la aeroport și este oferit gratuit.
- Orar de zbor (informativ, valabil la data publicării programului):
  - Otopeni → Lisabona: miercuri, plecare 15:00, sosire 17:45 (4h 45m)
  - Lisabona → Otopeni: miercuri, plecare 18:25, sosire 00:40 (4h 15m)
- Fiecare pasager are inclus:
  - 1 bagaj de cală de până la 20 kg;
  - 1 bagaj de mână (40x30x20 cm) cu greutatea maximă de 7 kg.
- Orarul de zbor poate suferi modificări privind ora sau durata călătoriei. În cazul zborurilor directe, există posibilitatea introducerii unei escale.
- Informații actualizate de călătorie sunt transmise de agenție cu 3 zile înainte de plecare.
- Agenția de turism nu este responsabilă de eventualele modificări ale zilelor sau orarului zborurilor, operate de companiile aeriene și nici pentru eventualele modificări ale programului survenite datorită acestora.
- Deși depunem toate eforturile pentru a respecta itinerariul prezentat, în anumite situații (condiții meteo nefavorabile, drumuri închise etc.) pot apărea modificări de traseu sau de ordine a vizitelor, fără a se afecta structura generală a programului.
- Grupul minim pentru organizarea programului este de 30 persoane.
- Plata se face în euro sau în lei, la cursul BNR din ziua plății + 2%.
- Tarifele pot suferi modificări, fără notificare prealabilă, în funcție de variații ale taxelor, ale prețului combustibilului sau de inflație.
- Plata intrărilor la obiectivele turistice se face la destinație.
- Programul este destinat persoanelor cu mobilitate medie, care se simt confortabil cu deplasări zilnice moderate, cu urcarea și coborârea scărilor sau a pantelor ușoare.

orașului se înalță palatul regal construit de mauri. Óbidos ne amintește de singura regină portugheză care a fost sanctificată. Explorăm centrul vechi, palatul regal și obiectivele turistice de top ale orașului. Intrăm într-o biserică istorică ce a renăscut ca librărie modernă și facem o pauză pentru a degusta lichiorul tradițional Ginjinha, servit în pahare de ciocolată și alte bunătăți locale.

După-amiază plecăm spre Mănăstirea Batalha, parte a Patrimoniului Mondial UNESCO, una dintre cele mai de seamă comori naționale ale Portugaliei și printre cele mai reprezentative obiective arhitecturale în stil gotic din Peninsula Iberică. Mănăstirea are o anumită magie cu ornamentele sale complexe, manueline și structura acoperișului nefinalizată a Capelei sugestiv denumită *Imperfeitas*. Aceasta reușește să uimească anual mii de turiști care vin în pelerinaj la Batalha.

**Cost suplimentar, se achită la destinație: 10 €/prs, bilet intrare Mănăstirea Batalha.**

### 👉 Tomar și Fátima: 55 €/ persoană

Tomar este unul dintre cele mai pline de farmec orașele din Portugalia, care cucerește de la prima vedere. Însă ceea ce face ca Tomar să fie cu adevărat extraordinar este Mănăstirea Ordinul lui Hristos, ansamblu arhitectural monahal cu totul aparte, care a fost la origine o fortăreață a ordinului Templierilor în secolul al XII-lea. Misteriosul ordin al templierilor deținea o putere enormă în Portugalia secolelor XII-XVI și a finanțat expedițiile care au dus la marile descoperiri ale epocii. Mănăstirea este expresia împietrită a măreției, fondată în 1160 de Marele Maestru al Templierilor.

Următoarea noastră destinație Fátima, este unul dintre cele două locuri de pelerinaj din Europa – consfințite de Papalitate – în care și-a făcut apariția Fecioara Maria în 1917, în fața a trei copii din satul din apropiere. Pe pajiștile de odinioară, acum se înalță două biserici impresionante ca frumusețe și ca mărime. Pentru catolici, Fátima este unul din locurile de pelerinaj cele mai de seamă, iar o vizită aici ne oferă o idee despre dimensiunea culturii religioase a acestei țări profund catolice.

**Cost suplimentar, se achită la destinație: 10 €/prs, bilet intrare Convento de Cristo din Tomar.**

### 👉 Nazaré și Alcobaça: 55 €/ persoană

Nazaré este una dintre cele mai frumoase stațiuni de coastă din Portugalia, cu alei pietruite, casele pitorești și o plajă largă, ocrotită de o faleză stâncoasă. Centrul orașului, plin de farmec și atmosferă, ne îmbie cu restaurante care servesc fructe de mare, baruri primitive și localnici în îmbrăcăminte tradițională. Pentru o perspectivă diferită, urcăm la Promontório do Sítio, loc ideal de a face fotografii demne de revistele de călătorii. Nazaré este renumit pentru recordurile celor mai înalte valuri din lume. În condițiile potrivite, cele mari pot avea peste 30 metri înălțime – cât o clădire cu opt etaje. O plimbare la pas ne oferă apoi ocazia să identificăm locurile unde să oprim pentru a degusta bucătăria locală, în special pește proaspăt și fructe de mare la un preț excelent.

Urmează micul oraș Alcobaça, cu un centru fermecător și multe poduri-bijuterie. Cea mai de seamă atracție este însă Mosteiro de Santa Maria de Alcobaça, o abație din secolul al XII-lea, situată chiar în mijlocul târgului, unul dintre monumentele memorabile ale patrimoniului UNESCO din Portugalia. Aici descoperim o poveste locală la fel de emoționantă ca Romeo și Julieta, însă mult mai tragică, povestea lui Dom Pedro, fiul regelui Dom Alfonso IV și a iubitei sale.

**Cost suplimentar, se achită la destinație: 10 €/prs, bilet intrare Mosteiro de Santa Maria de Alcobaça**

# Costa de Prata Hotel 3★

www.costadeprata.com

## REDUCERI & SUPLIMENTE

- Supliment Single: 140 €
- Persoanele cu vârsta sub 55 ani, care nu sunt însoțite de un participant peste 55 ani, achită un supliment de 50 €/ persoană.

## OBSERVAȚII

- Tariful afișat este valabil pentru un loc în cameră dublă.
- Partajele pot fi onorate. Dacă dorești să împarți camera cu un alt turist, agenția va face repartizarea aleatoriu, în funcție de disponibilitatea celor care au optat pentru această variantă.
- Clasificarea pe stele a unităților de cazare este cea oficială din țara vizitată și respectă standardele locale.
- Hotelul menționat în acest program poate fi modificat, agenția oferind o alternativă similară. În acest caz, locația, facilitățile hotelului și dotările camerelor pot suferi modificări.
- Imaginile prezentate în acest program sunt cu caracter informativ.
- Repartizarea camerelor se face la recepția hotelului. Dacă există neclarități legate de amplasarea sau aspectul camerei, acestea se soluționează direct la recepție, cu sprijinul reprezentantului agenției.

## Localizare

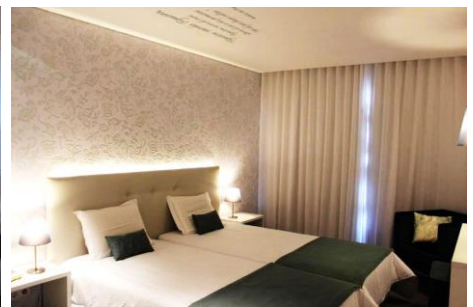
Hotelul se bucură de o locație excelentă în Figueira da Foz, la 500 m depărtare de Fortul Santa Catarina și 280 m de Cazinoul Figueira. Plaja Claridade se află la 200 m depărtare față de hotel, astfel că turiștii se pot bucura oricând de o baie în mare. Atracțiile principale din Figueira da Foz sunt plaja generoasă și cazino-ul, completate de restaurante, cafenele și magazine de suveniruri pline de farmec local, indiferent de sezon.

## Facilitățile hotelului

Restaurantul oferă preparate specifice Portugaliei, iar oaspeții se pot relaxa cu o băutură la barul hotelului. Accesul WiFi este gratuit în întreaga proprietate.

## Facilitățile camerelor

Camerele includ acces gratuit la internet WiFi, aer condiționat, TV prin satelit și telefon. Ferestrele mari oferă multă lumină naturală. Băile private includ articole de toaletă gratuite și uscător de păr.



Prezentul program este parte integrantă a contractului de prestări servicii.

Află mai multe pe  
[christiantour.ro/seniorvoyage](http://christiantour.ro/seniorvoyage)

 [Clubul Senior Voyage](#)