



SPANIA

# Mallorca, insula verilor fără sfârșit

Palma de Mallorca – Sóller – Mănăstirea Lluc – Valldemossa – Mănăstirea Miramar – Els Calderers – Porto Cristo – Playa Cala Mandia – Cap de Formentor – Alcúdia – Golful Pollença

## 870€

/ persoană în cameră dublă/ program

### DATE DE PLECARÉ

- 6.09, 13.09, 20.09.2026

### SUPLIMENTE

- 6.09, 13.09: 90 €/ persoană

### TARIFUL INCLUDE

- 7 nopți cazare la hotel 4\*, pe coasta de est a insulei Mallorca
- Mic dejun și cină însoțită de apă și un pahar de vin
- Transport avion București – Mallorca – București (zbor direct)
- Transfer aeroport–hotel–aeroport
- Tur panoramic de Palma
- Transport autocar/ microbuz clasificat la destinație
- Asistență turistică în limba română

### EXCURSII OPȚIONALE

- Palma de Mallorca: 70 €/ prs
- Sóller, Porto Sóller și Mănăstirea Lluc: 70 €/ prs
- Valldemossa, Mănăstirea Miramar și vizită la fabrica de sticlă: 65 €/ prs
- Els Calderers, Porto Cristo și Playa Cala Mandia: 65 €/ prs
- Mirador de Formentor și Golful Pollença: 65 €/ prs
- **Reducere 10%** la pachetul de excursii opționale pentru achiziționarea în avans, din țară, a minimum 3 excursii

*Cea mai mare insulă din arhipelagul Baleare este fără dubiu o vedetă printre destinațiile de vacanță. Publicații de notorietate au nominalizat Mallorca locul ideal de locuit pe această planetă. Soarele blând, marea și sangria conviețuiesc aici într-un menage a trois care sfidează perfectul. Insula spaniolă din Marea Mediterană are tot ce poate visa cineva, chiar dacă pentru doar câteva zile de vacanță: o personalitate insolită, plaje generoase, valuri de azur, cărări de munte ozonate, sate cu tradiții vechi de milenii, orașe fascinante care inspiră artă și cultură rafinată.*

## Ce te va încânta în această călătorie

- Palma de Mallorca cu atmosfera sa efervescentă și cosmopolită
- Călătoria cu tramvaiul istoric din Sóller spre Port Sóller, la poalele munților Serra de Tramuntana
- Uimitoarea panoramă asupra insulei și Mării Mediterane la Cap de Formentor
- Vizita la Els Calderers, conac-bijuterie, plasat cu farmec în mijlocul naturii
- Aleile idilice, înguste ale Valldemossei, probabil cel mai frumos orașel din Baleare
- Celebra Mănăstire Lluc, cu arhitectură remarcabilă și de o serenitate cu totul aparte

*Hola! Bienvenido în Mallorca! După aterizare suntem întâmpinați de o briză ușoară și cer senin, iar noi ne îndreptăm spre hotelul de pe coasta de est a insulei, locul de unde începem explorările din următoarele zile. Pe drum ascultăm poveștile ghidului despre geografia, obiceiurile și cultura locală. Descoperim informații utile despre excursiile opționale recomandate, ocazie numai bună de a alege ce te tentează, dacă nu ai făcut-o încă. Pentru o mai bună planificare a programului turistic, recomandăm rezervarea excursiilor opționale din țară.*

## Excursii gratuite

### 👉 Tur panoramic de Palma

Luăm un prim contact cu Palma de Mallorca, capitala insulei, printr-un tur panoramic din autocar. Ne familiarizăm cu atmosfera capitalei, pe care publicațiile Financial Times și Condé Nast l-au nominalizat, în mai multe rânduri, drept cel mai bun oraș de locuit din lume. Palma are foarte multe de oferit. Ai putea să petreci săptămâni aici și să faci descoperiri uluitoare care să te bucure fiecare zi. Deci, facem așa cum trebuie și promitem să revenim în excursia opțională de o zi dedicată capitalei. Turul se va realiza fie în prima zi, pe drumul de la aeroport spre hotel, fie în ultima zi, ca o încheiere memorabilă a călătoriei noastre.

Asigurare călătorie: 12 € - 50 €/ prs

Loc preferențial autocar: 25 €/ prs

Cost protect: 18 €/ prs

## LOCURI PREFERENȚIALE

- **Nou!** Supliment loc preferențial autocar: 25 €/ persoană.
- Locurile preferențiale sunt disponibile doar pentru primele 3 banchete din autocar.
- Aceste locuri pot fi selectate exclusiv în momentul rezervării și nu pot fi adăugate ulterior sau pe o rezervare deja existentă.

## NOTE EXCURSII OPȚIONALE

- Tarifele includ ghidaj în limba română și transport cu autocar/microbuz clasificat pe traseul indicat.
- Tarifele nu includ intrări la obiective turistice, plimbări cu barca, degustări sau mese de prânz, cu excepția cazurilor în care este menționat altfel.
- Obiectivele turistice menționate se vizitează doar la exterior.
- Prețurile билетelor de intrare sunt valabile la data publicării programului și au caracter informativ. Acestea pot suferi modificări, independente de agenția de turism.
- Grupul minim pentru organizarea excursiilor este de 20 persoane.
- Excursiile opționale pot fi achitate online, în agenție sau la ghid (la destinație doar în numerar, fără aplicarea reducerilor).
- Ultima dată de achiziționare a excursiilor opționale cu reducere, este la plata finală, cu 21 zile înainte de începerea a programului turistic.

## TARIFUL NU INCLUDE

- Taxă stațiune: 3 €/ zi/ persoană, se achită direct la hotel (valoarea este cea valabilă la data publicării programului, însă poate suferi modificări independente de agenția de turism)
- Asigurare medicală de călătorie și asigurare storno
- Intrări la obiectivele turistice
- Mese de prânz
- Excursii opționale

## Excursii opționale

### 👉 **Palma de Mallorca: 70 €/ persoană**

După micul-dejun, facem ceea ce așteptăm deja cu nerăbdare: descoperim capitala fermecătoare a insulei, Palma de Mallorca. Explorăm la pas, cartierul medieval, dar ne bucurăm să descoperim și orașul nou, cu partea comercială în care abundă buticurile cochete, restaurantele și cafenelele cu atmosferă.

Turul începe într-unul dintre cele mai pitorești și pline de viață cartiere din Palma, considerat centrul său nevralgic, cu o piață vie cu atmosferă efervescentă și unde se află una dintre cele mai emblematiche clădiri din Mallorca, La Lonja. Urmează catedrala din Palma și principalul reper arhitectural al orașului. De aici putem profita de priveliștea fermecătoare asupra portului ticsit de iahturi și ambarcațiuni cu vele luxoase. De asemenea, una dintre cele mai pitorești bijuterii arhitecturale ale orașului sunt vechile vile ale caselor nobiliare, care stăpânesc peisajul citadin din centrul istoric al orașului Palma. Plimbându-ne pe străzile înguste și zgomotoase de aici, vom afla despre istoria și can-can-urile acestor case emblematiche, parte din cultura locală a Mallorcăi. Nu ratăm în plimbarea noastră Palatul La Almudaina din secolul al XIII-lea și Gran Hotel de Palma, una dintre cele mai faimoase clădiri din oraș. La finalul turului, te îndemnăm să te oprești pentru a savura una dintre deliciile locale, o porție de *empanadas* sau delicioasele *ensaimadas*, într-o patiserie mallorcană. Timp liber pentru a vizita magazinele interesante sau faimosul El Corte Inglés.

**Cost suplimentar, se achită la destinație: 9,5 €/ persoană, bilet intrare Catedrala din Palma.**

### 👉 **Sóller, Porto Sóller și Mănăstirea Lluc: 70 €/ persoană**

Ne aflăm, probabil, pe unul dintre cele mai idilice insule de pe Terra, iar turul de pe coasta de nord-vest ne dă ocazia să cunoaștem unele dintre cele mai frumoase colțuri ale sale. Excursia începe cu vizită la Mănăstirea Lluc, situată într-un cadru natural spectaculos. Este un loc de reculegere și de rugăciune unde vin anual mii de credincioși pentru a vedea „La Moreneta”, o sculptură celebră a Fecioarei Maria, făcătoare de minuni.

În a doua parte a zilei ne îndreptăm spre Sóller, oraș aflat într-o vale înconjurată de munții Serra de Tramuntana. În Sóller se află o linie de tramvai de epocă, arhitectură modernă, mai multe galerii de artă în care sunt expuse lucrări ale unor artiști precum Picasso sau Miró și un centru istoric unic. Iar peste toate aceste atracții plutește în aer aroma livezilor de citrice, de măslini seculari și ale plantațiilor de migdali din Mallorca. Ne vom plimba pe îndelete pe străduțele vechi de secole, admirând piața principală, fațada modernistă a bisericii și casa Can Prunera. Apoi, urcăm în tramvaiul istoric care ne duce la fermecătorul Port Sóller (extracost). Profităm de timp liber pentru a-i inspira farmecul autentic și a face poze, înainte de revenirea la hotel.

**Cost suplimentar, se achită la destinație: 5 €/ persoană, bilet intrare Mănăstirea Lluc; 10 €/ persoană, bilet tramvai epocă în Sóller.**

### 👉 **Valldemossa, Mănăstirea Miramar și vizită la fabrica de sticlă: 65 €/ persoană**

Ziua aceasta e dedicată celui mai pitoresc orașel al insulei, Valldemossa, sat idilic mallorcan situat sus în munte. Mergem la pas pe aleile pietruite, flancate de copaci, rătăcim printre case de piatră și vile impresionante și ne plimbăm prin grădinile complexului monahal Real Cartuja de Valldemossa. Această mănăstire

## CONDIȚII DE CĂLĂTORIE

- Este necesară prezența la aeroport cu 3 ore înainte de ora decolării. Check-inul se face la aeroport și este oferit gratuit.
- Orar de zbor (informativ, valabil la data publicării programului):
  - Otopeni → Mallorca: plecare 05:15, sosire 07:15 (3h 00m)
  - Mallorca → Otopeni: plecare 16:00, sosire 20:00 (3h 00m)
- Fiecare pasager are inclus:
  - 1 bagaj de cală de până la 20 kg;
  - 1 bagaj de mână (40x30x20 cm) cu greutatea maximă de 7 kg.
- Orarul de zbor poate suferi modificări privind ora sau durata călătoriei. În cazul zborurilor directe, există posibilitatea introducerii unei escale.
- Informații actualizate de călătorie sunt transmise de agenție cu 3 zile înainte de plecare.
- Agenția de turism nu este responsabilă de eventualele modificări ale zilelor sau orarului zborurilor, operate de companiile aeriene și nici pentru eventualele modificări ale programului survenite datorită acestora.
- Deși depunem toate eforturile pentru a respecta itinerariul prezentat, în anumite situații (condiții meteo nefavorabile, drumuri închise etc.) pot apărea modificări de traseu sau de ordine a vizitelor, fără a se afecta structura generală a programului.
- Grupul minim pentru organizarea programului este de 30 persoane.
- Plata se face în euro sau în lei, la cursul BNR din ziua plății + 2%.
- Tarifele pot suferi modificări, fără notificare prealabilă, în funcție de variații ale taxelor, ale prețului combustibilului sau de inflație.
- Plata intrărilor la obiectivele turistice se face la destinație.
- Programul este destinat persoanelor cu mobilitate medie, care se simt confortabil cu deplasări zilnice moderate, cu urcarea și coborârea scărilor sau a pantelor ușoare.

și fostă reședință regală a fost cândva adăpostul regilor, călugărilor și a unor mari personalități de secol XIX precum Chopin, care a creat o vreme chiar aici. Valldemossa este, de asemenea renumit pentru povestea de dragoste dintre scriitoarea George Sand și compozitorul Frédéric Chopin. Timp liber pentru a savura o cafea sau pentru a explora pe cont propriu străduțele cu șiruri de case frumoase, înconjurate de grădini mediteraneene pline de portocali și lămâi.

Drumul ne duce mai departe spre Miramar, mănăstire sec. XIII, un loc magic cu aer mistic. Avem ocazia să descoperim atât interiorul plin de simboluri alchimice, cât și grădinile terasate pline de măslini cu trunchiuri împletite. Completăm experiența de azi cu o oprire la fabrica de sticlă din apropiere, unde vedem sticlari tradiționali în acțiune și de unde putem pleca cu suveniruri inedite.

**Cost suplimentar, se achită la destinație: 10,5 €/ persoană, bilet intrare Mănăstirea Real Cartuja în Valldemossa.**

### 👉 **Els Calderers, Porto Cristo și Playa Cala Mandia: 65 €/ persoană**

Astăzi ne propunem o incursiune pe coasta de est a insulei. Începem turul cu o vizită la Els Calderers, un conac tradițional din sec. XIII, care a fost restaurat la strălucirea de odinioară, astfel încât vizitatorii să poată vedea cum funcționa un adevărat conac boieresc mallorcan în vremurile de demult. Amplasat într-un peisaj rural frumos, este un loc minunat pentru a petrece dimineața. Vom vizita grădina, crama, grânarul, brutăria, capela și spălătoria și vom explora casa principală.

Facem apoi o oprire la o expoziție de perle din Manacor. Vizităm renumita fabrică de perle Majorica și de abia ne abținem să nu cumpărăm toate piesele expuse în magazinul muzeului. Aflăm istoria de 100 de ani a cultivării perlelor naturale și ne vom iniția în tainele procesului de fabricare a acestor pietre prețioase clasice. Continuăm apoi spre Porto Cristo, unde ne bucurăm de timp liber pentru o plimbare în portul vechi sau pe străduțele pitorești. Avem ocazia și să vedem printre altele, vilele luxoase ale unor celebrități cum ar fi Rafael Nadal.

Încheiem turul la Playa Cala Mandia, una dintre cele mai faimoase plaje de pe insulă. Ne putem relaxa cu o băutură la una dintre terase și bucura de priveliștea mării, face baie sau întinde pe șezlonguri, un răsfăț pe care-l merităm din plin.

**Cost suplimentar, se achită la destinație: 12 €/ persoană, bilet intrare Els Calderers.**

### 👉 **Cap de Formentor și Golful Pollença: 65 €/ persoană**

Astăzi avem prilejul să descoperim unele dintre cele mai spectaculoase locuri pe care ni le oferă coasta de nord-est a insulei. Ne vom îndrepta către peninsula Cap de Formentor, unde, obligatoriu, pregătim aparatele de fotografiat pentru rafale de fotografii cu peisaje de coastă panoramice și Marea Mediterană. Ne oprim în diferite locații care ne permit să cuprindem într-un cadru perfect Golful Pollença și Alcúdia, precum și întreaga peninsula Formentor. De aici coborâm spre binecunoscuta plajă Playa de Formentor. Hotelul Formentor, poziționat pe plajă, a găzduit o pleiadă de descendenți ai caselor regale europene și personalități ale vieții mondene de pe continent. Timp liber pentru a te relaxa pe această plajă, scăldată de ape cristaline și acoperită de nisip alb sau pentru a savura specialitățile locale la o terasă din apropiere și bucura în același timp de frumusețea peisajului. Cine dorește, poate veni cu noi într-o excursie cu barca (cost suplimentar). Vom naviga împreună prin golful Pollença și Alcúdia, de unde câștigăm o altă perspectivă asupra costei de nord-est a insulei.

**Cost suplimentar, se achită la destinație: 10 €/ persoană, barca în Golful Pollença.**

# Hotel Rosella 4★

[www.intelier.com/hotel-intelier-rosella-mallorca](http://www.intelier.com/hotel-intelier-rosella-mallorca)

## REDUCERI & SUPLEMENTE

- Supliment SGL: 210 €
- Persoanele cu vârsta sub 55 ani, care nu sunt însoțite de un participant peste 55 ani, achită un supliment de 50 €/persoană.

## OBSERVAȚII

- Tariful afișat este valabil pentru un loc în cameră dublă.
- Partajele pot fi onorate. Dacă dorești să împarți camera cu un alt turist, agenția va face repartizarea aleatoriu, în funcție de disponibilitatea celor care au optat pentru această variantă.
- Clasificarea pe stele a unităților de cazare este cea oficială din țara vizitată și respectă standardele locale.
- Hotelul menționat în acest program poate fi modificat, agenția oferind o alternativă similară. În acest caz, locația, facilitățile hotelului și dotările camerelor pot suferi modificări.
- Imaginile prezentate în acest program sunt cu caracter informativ.
- Repartizarea camerelor se face la recepția hotelului. Dacă există neclarități legate de amplasarea sau aspectul camerei, acestea se soluționează direct la recepție, cu sprijinul reprezentantului agenției.

## Localizare

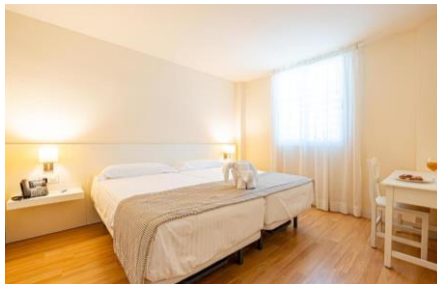
Hotelul Rosella se află în Sa Coma, pe coasta de est a insulei, la câteva minute de mers pe jos de Plaja din Cala Millor și la 1,4 km de Plaja din Sa Coma. Pe străzile din jurul hotelului se află o varietate de magazine și restaurante.

## Facilitățile hotelului

Hotelul oferă o piscină în aer liber, cu șezlonguri și umbrele de soare. Oaspeții se pot relaxa în grădina hotelului sau la barul cu terasă. Restaurantul oferă preparate din bucătăria locală. Copiii au la dispoziție o zonă de joacă. WiFi-ul este gratuit în toată proprietatea.

## Facilitățile camerelor

Toate camerele sunt junior suites, spațioase și luminoase, cu zonă de dormit separată și living. Fiecare cameră are balcon și oferă facilități moderne precum birou, TV cu ecran plat, telefon, seif, minibar, aer condiționat și acces gratuit la internet. Băile private sunt echipate cu articole de toaletă gratuite și uscător de păr.



Prezentul program este parte integrantă a contractului de prestări servicii.

Află mai multe pe  
[christiantour.ro/seniorvoyage](http://christiantour.ro/seniorvoyage)

 [Clubul Senior Voyage](#)